

LOGEMENTS COLLECTIFS BOIS

KALE

Pour prendre de
la hauteur avec le bois



AZUR'HOME[®]
Promoteur Constructeur Bois





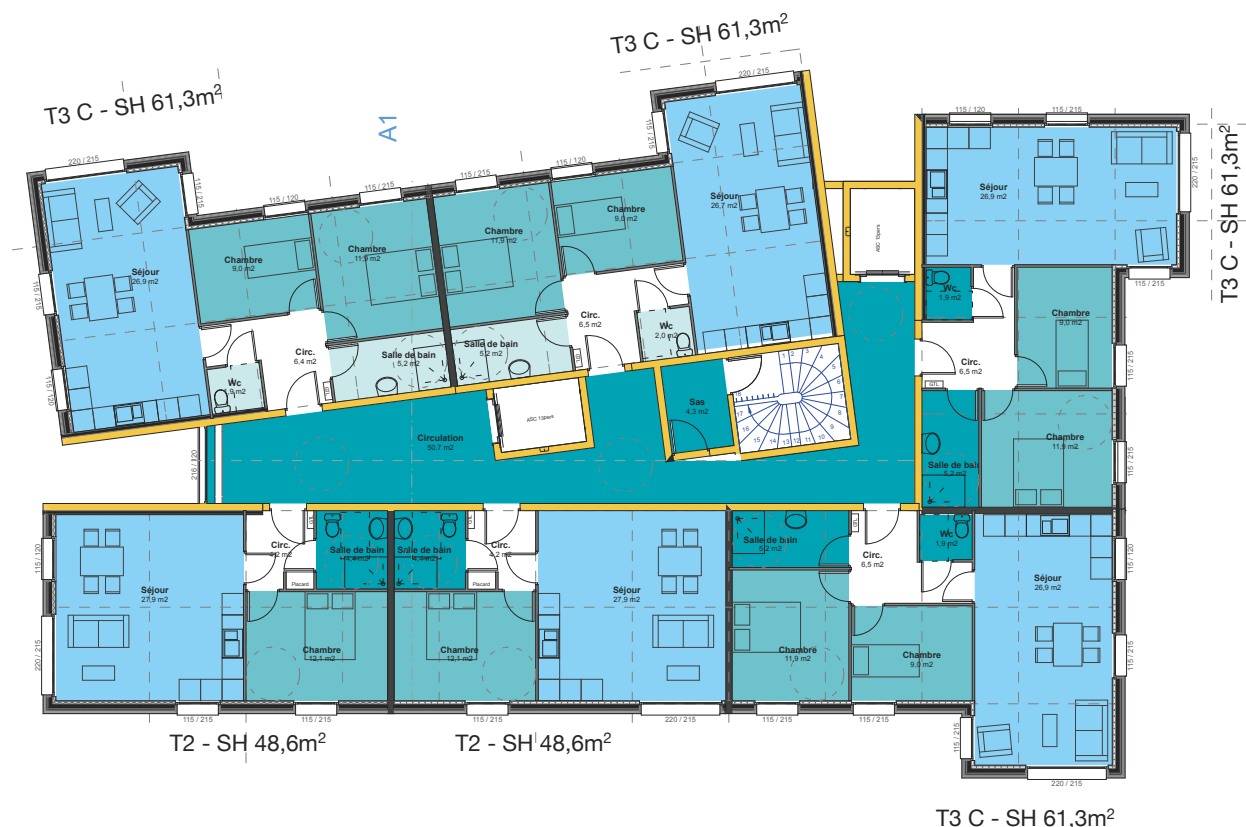
KALE

Tour jusqu'à 15 niveaux

Autour d'un noyau béton adaptable recevant les parties communes, le modèle KALE bénéficie du système AZURTEC® avec des murs et planchers nervurés, des poteaux poutres pour les planchers intermédiaires et la toiture.

Ce modèle permet l'adaptation de toitures, fenêtres, balcons, terrasses, vêtements, vétages, bardages en fonction des environnements et des sites.

La tour passive KALE de logements collectifs, labélisée BBCA, offre la possibilité d'élevation jusqu'à 15 niveaux avec des planchers intérieurs, de grande portée jusqu'à 8,70 m et permet de proposer à partir d'un plan libre par niveau, des typologies adaptées en fonction des besoins.



T3 C - SH 61,3m²